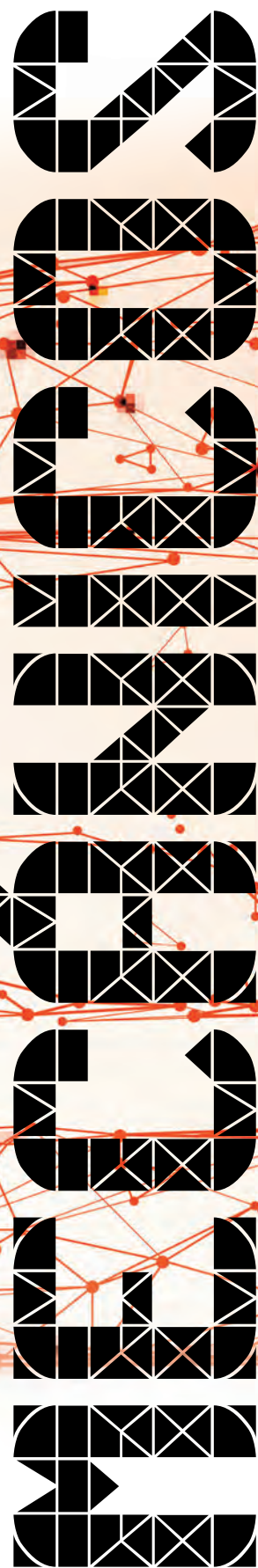



GUANTES PARA



DE GUANTES
PARA TALLERES
MECÁNICOS

SAFETY EVOLUTION
JUBA



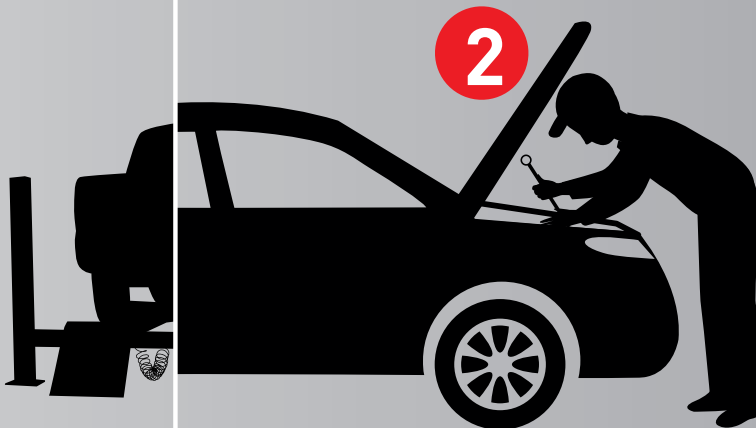
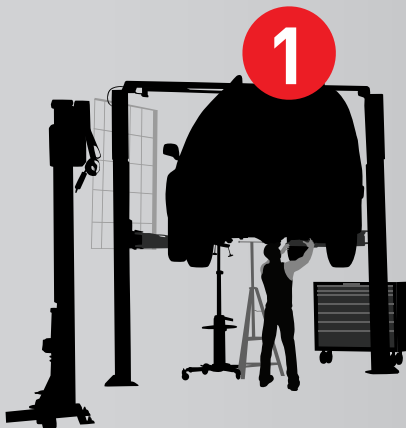
El sector de la automoción está teniendo un desarrollo continuo en las últimas décadas. Dedicamos grandes recursos a investigación y desarrollo de motores y de todo tipo de componentes. El sector busca el mínimo consumo de combustible para reducir todo lo posible el impacto medioambiental y proporcionar a la vez al comprador altos rendimientos con la máxima seguridad y confort.

Paralelamente, se ha producido un notable **incremento del número de talleres mecánicos** de reparación de vehículos para hacer frente a la creciente oferta de modelos y a la demanda de servicios. Han surgido numerosos talleres multiservicio o especializados en mecánica, electricidad, neumáticos, carrocería o cristales.

MECÁNICA GENERAL

TALLERES DE ELECTRICIDAD Y ELECTRÓNICA DEL AUTOMÓVIL

TALLERES DE CARROCERÍA



MÁS DE 75 MODELOS PARA CUALQUIER CARROCERÍA, NEUMÁTICOS O CRISTALES



MECÁNICOS

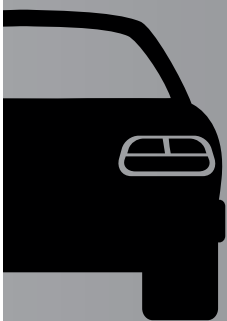
Los trabajos que se realizan en cada una de esas áreas del sector tienen unos **riesgos laborales específicos**, ya que el uso de las manos en la manipulación de piezas y manejo de herramientas es el fundamento de estos trabajos.

Con el presente catálogo sectorial, desde JUBA, queremos proporcionarte una herramienta sencilla para seleccionar los productos que necesitas para la **protección de las manos de tu equipo** en función de los distintos riesgos asociados a las operaciones desarrolladas habitualmente en tu taller mecánico.

RES
EROS

TALLERES DE
NEUMÁTICOS

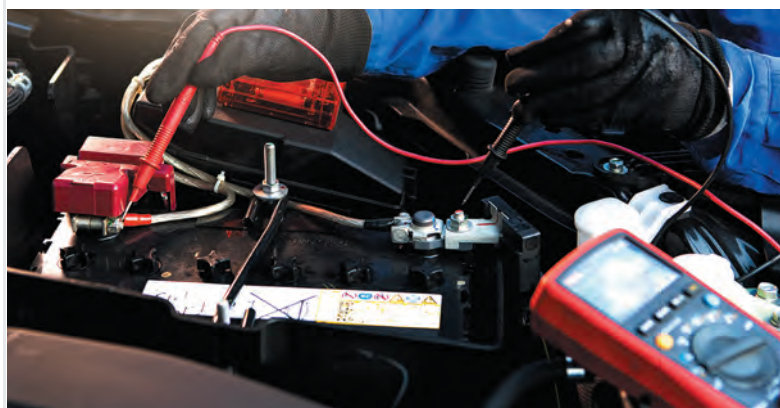
TALLERES
DE CRISTALERÍA



PO DE TALLER: MECÁNICA GENERAL,
GUANTES Y OTROS COMPLEMENTOS.



2. ELECTRICIDAD Y ELECTRÓNICA DEL AUTOMÓVIL



	141530	580BL	580GY	580MG	580NR	580OR
	✓	✓	✓	✓	✓	✓
	✓	✓	✓	✓	✓	✓

	5812	580BL	580GY	580MG	580NR	580OR
	✓	✓	✓	✓	✓	✓
	✓	✓	✓	✓	✓	✓

	5116FC	4560IM	4550IM	H4117	NI00	NI10
				✓		
		✓	✓	✓	✓	✓
	✓	✓	✓	✓	✓	✓
	✓	✓	✓			
				✓	✓	✓
		✓	✓			

En algunos trabajos muy específicos con centralitas electrónicas, no solo se trata de proteger las manos, sino que es necesario **proteger el producto** de posibles descargas accidentales de energía estática que puede dañar estos componentes. Te proponemos algunos **guantes antiestáticos** que, además, permiten el trabajo con dispositivos táctiles.

	ELECTRÓNICA						
REF	141530	4422	PU1000	TKE03	141520	4416	5683
TACTO	✓	✓	✓	✓	✓	✓	✓
TÁCTIL	✓	✓	✓	✓	✓	✓	

Las nuevas tecnologías implican nuevas necesidades de protección. Así, en los **vehículos eléctricos**, cada vez más presentes en el mercado, deben aplicarse nuevos protocolos de seguridad y es obligatorio el uso de guantes aislantes. Te presentamos dos modelos aislantes.

	ELECTRICIDAD			
REF	CLASE 00	CGM00	CG00R28	CG0R28
AISLANTES	✓	✓	✓	✓
MECÁNICOS		✓		



3. TALLERES CARROCEROS

Los trabajos en este tipo de talleres o en la sección de carrocería de tu taller multiservicio llevan asociadas tareas de manipulación que llevan aparejadas todo tipo de riesgos mecánicos, **abrasión, corte** con las aristas vivas, punzonamientos y **pinchazos o golpes** en las manos.... Determinadas operaciones de ensamblado **requieren mucho tacto** y altas prestaciones mecánicas. Te presentamos una docena de guantes. Todos protegen contra el corte pero puedes seleccionar el más apropiado en función del tacto que requieras y las zonas del cuerpo más sensible que deben proteger (dorso de las manos, brazos...)



En la sección de carrocería son necesarios a veces trabajos de **soldadura** y aplicaciones con calor o llama. Te proponemos nueve **guantes**, según la técnica de soldeo que utilices, y algunos complementos imprescindibles para la realización de estas tareas con seguridad protegiendo determinadas zonas de tu cuerpo: **manguitos, mandiles, polainas o chaqueta**.

	TRABAJOS MECANICOS									PROTECCION DE LOS BRAZOS		
REF	DY008SP	4500	4570RF	4540RF	4213	4560IM	4550IM	4211RF	4428	KS5850	SKST	COSKST
TACTO	✓	✓	✓	✓	✓							
CORTE	✓	✓	✓	✓	✓	✓	✓	✓	✓	✓	✓	✓
IMPACTO						✓	✓					

Los trabajos de carrocería culminan con el acabado final de la pieza en la sección de **pintura**. Este es un proceso manual, en el que se trabaja con productos químicos, como pinturas y disolventes. La elección del guante debe hacerse en función de la sustancia química utilizada. Hemos seleccionado media docena de guantes, la mayoría de los cuales sirven tanto para la manipulación de pinturas como de disolventes. Pero para elegir los que necesitas debes **consultar la tabla de resistencias químicas** o, mejor, dejarte asesorar por el equipo técnico de JUBA.

	TRABAJOS SOLDADURA						PROTECCION DEL CUERPO						
REF	408	40840	408KS	408TIG	408RTIG	206AFT	251C	251H	252AH	252B	250C	253A	253B
TIG				✓	✓	✓							
ELECTRODO	✓	✓	✓			✓							




	PINTURA									
REF	821	82138	811C55	5812	711KR	580BL	580GY	580MG	580NR	580OR
PINTURA	✓	✓	✓	✓	✓	✓	✓	✓	✓	✓
DISOLVENTE	✓	✓	✓	✓	✓					

4. TALLERES DE NEUMÁTICOS

La sustitución de neumáticos es una operación de mantenimiento periódica. Los trabajos se desarrollan siempre con las manos y se utilizan herramientas manuales y neumáticas. Este tipo de operaciones pueden generar daños en las manos del trabajador: nos podremos encontrar con **golpes e impactos, cortes y abrasiones**, transmisión de **vibraciones** por el uso de herramientas. En JUBA hemos seleccionado 14 modelos. Para elegir los adecuados, consulta la siguiente tabla y elige en función de los riesgos que necesitas prevenir (mecánicos, químicos, térmicos...), el uso que se vaya a hacer de ellos. También te indicamos las normas que cumple cada modelo.



RIESGOS MECÁNICOS Y BAJAS TEMPERATURAS

			
REF	N100	NI10	H4117
TÁCTIL			✓
CALOR			✓
FRÍO	✓	✓	✓

RIESGOS MECÁNICOS

											
REF	406VRW	4220RF	4500	KSCP500	4570RF	4540RF	4211RF	4434	H223VR	4560IM	4550IM
TÁCTIL		✓				✓	✓				
VIBRACIÓN	✓	✓	✓	✓	✓	✓	✓	✓	✓	✓	✓
CALOR	✓	✓			✓		✓	✓		✓	✓
IMPACTO										✓	✓

5. TALLERES DE CRISTALERÍA

La reparación o sustitución de los **vidrios del automóvil** es una tarea reservada a los talleres especialistas del ramo. La **fragilidad del producto** en el momento de su manipulación y el **alto riesgo de sufrir cortes** y pinchazos en caso de rotura del vidrio requiere el uso de protección en las extremidades superiores. Hemos seleccionado tres guantes con alta protección y el buen **tacto** que se necesita en la sustitución de parabrisas y otros vidrios de los vehículos y uno más para las operaciones de sellado, que requieren **protección química** frente a los productos empleados con un guante desechable.



PARABRISAS Y OTROS ELEMENTOS DE VIDRIO DEL AUTOMÓVIL

								
REF	580BL	580GY	580MG	580NR	580OR	4401	H4580	4426
TÁCTIL	✓	✓	✓	✓	✓			
QUÍMICOS	✓	✓	✓	✓	✓			

**JUBA PERSONAL PROTECTIVE
EQUIPMENT S.L.**

**Avenida Logroño 29-31, 26250
Santo Domingo de la Calzada
(La Rioja) España**

**Tel.: +34 941 340 885
www.jubappe.com**

Distribuidor:

Su distribuidor de confianza

