



FROID

COOL

THERMAL
JUBA

THERMAL
JUBA

»FROID

TOUTE PERSONNE QUI A UNE ACTIVITÉ À L'EXTÉRIEUR OU DANS DES CONDITIONS DÉFAVORABLES, A BESOIN DE »PROTECTION CONTRE LES BASSES TEMPÉRATURES, LE VENT, LA PLUIE ET LA NEIGE, ENTRE AUTRES. DANS CETTE SECTION, NOUS »AVONS DIVISÉ EN 3 CATÉGORIES LES DIFFÉRENTS VÊTEMENTS QUI PROTÈGENT LE MIEUX DANS CE TYPE DE SITUATION, »OFFRANT UNE PROTECTION COMPLÈTE CONTRE CES ÉLÉMENTS EXTERNES.

»COLD

ANY PERSON THAT CARRIES OUT AN ACTIVITY OUTDOORS OR IN ADVERSE CONDITIONS NEEDS »PROTECTION AGAINST LOW TEMPERATURES, WIND, RAIN AND SNOW, AMONG OTHERS. »IN THIS SECTION, WE HAVE DIVIDED INTO THREE LAYERS THE VARIOUS GARMENTS THAT, »PROVIDE THE BEST PROTECTION IN THESE TYPES OF SITUATIONS IN ORDER TO OFFER COMPLETE PROTECTION AGAINST THESE EXTERNAL ELEMENTS.

THERMAL
JUBA

710DN 710GY UNDERWEAR

T-SHIRT INTÉRIEUR THERMIQUE

· 65% viscose bambou / 30% Lyocell® et 5% élasthanne.

THERMAL UNDERWEAR T-SHIRT

· 65% Bamboo viscose / 30% Lyocell® and 5% elastane



Élastique
Elastic



Léger
Light



Respirant
Breathable



180 g/m²
180 g/m²

Sizes: S | M | L | XL



Nouvel emballage
New packaging



710DN
Bleu marine
Navy blue



710GY
Gris
Grey

MODERATE
MI-SAISON FROID



711DN 711GY UNDERWEAR

PANTALON INTÉRIEUR THERMIQUE

· 65% viscose bambou / 30% Lyocell® et 5% élasthanne.

THERMAL UNDERWEAR TROUSERS

· 65% Bamboo viscose / 30% Lyocell® and 5% elastane



Élastique
Elastic



Léger
Light



Respirant
Breathable

Sizes: S | M | L



Nouvel emballage
New packaging



711DN
Bleu marine
Navy blue



711GY
Gris
Grey

730DN SET

NEW 732DN T-SHIRT

T-SHIRT ET PANTALON INTÉRIEUR THERMIQUE

- 100% polyester 180 gr/m².
- T-shirt très léger et ajustable.
- Tissu respirant frais et sec qui aide à évacuer la transpiration et extensible qui rend le vêtement très souple.
- Le dos plus long recouvre les reins.
- Double tricot aux poignets et au col.
- Coupe avec manches raglan qui permet une plus grande liberté de mouvement.
- Emballage individuel pour point de vente.

THERMAL UNDERWEAR T-SHIRT AND TROUSERS

- 100% polyester of 180 gr/m².
- Very light and adjustable.
- Cool-dry breathable fabric that helps wick sweat away and stretchy that makes the garment very flexible.
- Longer back covers kidneys.
- Double fabric on cuffs and collar.
- Raglan sleeves that allows greater freedom of movement.
- Individual packaging for point of sale.



Elastique
Elastic



Léger
Light



Respirant
Breathable



Thermique
Thermal



180 g/m²
180 g/m²

Sizes: S | M | L | XL | XXL



730DN Ces vêtements sont commercialisés ensemble
730DN These garments are commercialized as a set



730DN
Bleu marine
Navy blue



Nouvel emballage
New packaging

730DN

DEMI-SAISON
FROID MOYEN



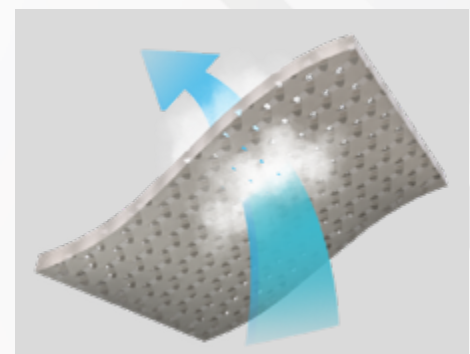
732DN
Bleu marine
Navy blue



Nouvel emballage
New packaging



732DN



TISSU | MATERIAL COOLDRY

Aide à **expulser l'humidité et la sueur** de la peau vers l'extérieur, **facilitant ainsi l'évaporation** et gardant toujours la peau fraîche et sèche.

Cooldry material helps to **wick away moisture and sweat**, **helping the evaporation** and keeping the skin fresh and dry.

720GY 721GY UNDERWEAR

T-SHIRT ET PANTALON RESPIRANT

- 55% coton / 40% fibre synthétique soja / 5% élasthanne.
- Élastiques ajustables au poignet.
- Dos plus long.

BREATHABLE T-SHIRT AND TROUSER

- 55% cotton / 40% Soya syntetic fibre / 5% elastane.
- Elastic cuffs.
- Longer back part.



Élastique
Elastic



Respirant
Breathable



Léger
Light

Sizes: S | M | L

EXTREME FROID EXTRÊME



740DN TECHNICAL

KASUAL
JUBA

T-SHIRT INTÉRIEUR THERMIQUE

- 73% Polyester / 22% Polyamide Ion / 5% Lycra®.
- Tissu en argent ionisé antibactérien pour éradiquer l'odeur.
- Sans couture.
- Conception ergonomique de toutes les zones stratégiques.
- Le confort et l'efficacité sont garantis.

THERMAL UNDERWEAR T-SHIRT

- 73% Polyester / 22% Polyamide Ion / 5% Lycra®.
- Antibacterial ionised silver fabric to eliminate odour.
- Its seamless structure.
- Ergonomic design of all its most strategic areas.
- Comfort and effectiveness is guaranteed.



Élastique
Elastic



Léger
Light



Respirant
Breathable



Antibactérien
Antibacterial

Sizes: S | M | L | XL



740DN
Bleu marine
Navy blue



720GY
Gris foncé
Dark grey



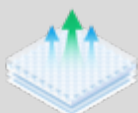
Avec polaire intérieure très douce, dos plus long
With very soft inner fleece, longer back part



Nouvel emballage
New packaging

Ils sont vendus séparément
These are commercialized separately

721GY
Gris foncé
Dark grey



TISSU | MATERIAL ACTIVE PRO

Intelligent à régulation thermique et évacuation de la sueur qui s'adapte aux conditions environnementales et garantit un confort optimal.

Intelligent heat regulation and perspiration evacuation fabric that adapts to environmental conditions and guarantees optimal comfort.



899DN
Bleu marine
Navy blue

Renforts aux épaules
et aux coudes
Reinforcement on
shoulders and elbows



899B
Noir
Black

899B **899DN** **ORION**

JERSEY AVEC RENFORTS

- 100% acrylique de 550 g/m².
- Fermeture éclair jusqu'à la poitrine.
- Renforts aux épaules et aux coudes.
- Poche poitrine avec rabat à fermeture crochet et boucle.

SWEATER WITH PATCHES

- 100% acrylic of 550 g/m².
- Zipper from neck to chest.
- Reinforcement on shoulders and elbows.
- Chest pocket with flap and hook and loop fastener.

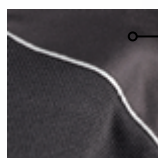


550 g/m²
550 g/m²



Video

Sizes: S | M | L | XL | XXL | 3XL



Reforts sur les épaules
avec détails retroré-
fléchissants
Reinforcements on
shoulders with reflecti-
ve details

Tissu polaire
intérieur
Inner fleece
fabric

2899B
Noir avec détails
retroréfléchissants
Black with reflective
details

Cordon d'ajus-
tement dans la
partie inférieure.
Adjustment
cordon on the
lower part.



2899B **COLUMBUS**

KASUAL
JUBA

PULLOVER AVEC RENFORTS

- 100% polyester 400 g/m².
- Renforts sur les épaules de Polyester Oxford.
- Fermeture éclair jusqu'à la poitrine.
- Poche frontale à éclair.
- Cordon d'ajustement dans la partie inférieure.

PULLOVER WITH REINFORCEMENTS

- 100% polyester 400 g/m².
- Reinforcements on shoulders made of Polyester Oxford.
- Chest zipper.
- Front pocket with zipper.
- Adjustment cordon on the lower part.



400 g/m²
400 g/m²



Video

Sizes: S | M | L | XL | XXL | 3XL

897 **SPLENDOR**

JERSEY AVEC POLAIRE

- 100% Polyester de 280 g/m².
- Doublure polaire intérieure.
- Fermeture à glissière centrale jusqu'à la poitrine.
- Poches latérales avec fermeture à glissière.
- Poignet et col élastiqués.

PULLOVER WITH POLAR FLEECE

- 100% Polyester of 280 g/m².
- Inner polar fleece.
- Zipper from neck to chest.
- Lateral pockets with zip.
- Elastic cuffs and neck.



280 g/m²
280 g/m²



Video

Sizes: XS | S | M | L | XL | XXL | 3XL

Doublure polaire intérieure
Inner polar fleece



897
**Bleu marine-
détailles orange**
Navy blue-orange
details

2890 **ARTIC**



PULLOVER AVEC DOUBLURE POLAIRE

- 100% polyester doublure polaire de 160 g/m².
- Fermeture éclair jusqu'à la poitrine.
- Sangle réglable aux poignets et à la taille.

PULLOVER WITH POLAR-FLEECE

- 100% polyester polar fleece of 160 g/m².
- Front chest zip.
- Adjustable strap at cuffs and waist.



Léger
Light



Élastique
Elastic



160 g/m²
160 g/m²

Sizes: S | M | L | XL | XXL | 3XL

2890R
Rouge
Red



2890DN
Bleu marine
Navy blue



2890G
Gris
Grey



1851DN SAILOR

BLOUSON MATELASSÉE

- Doublure 100% Nylon / PU. 100% polyester, matelassée 100% polyester.
- Trois poches frontales avec fermeture éclair et poche intérieure avec fermeture crochet et boucle.
- Poignets élastiques pour meilleur ajustement.
- Zip à l'intérieur pour la sérigraphie.

PADDED JACKET

- 100% Nylon / PU. 100% polyester inner lining, 100% polyester padding
- Three front pockets with zipper and inner pocket with hook and loop fastener.
- Elastic cuffs for better adjustment.
- Inner zip for printing.



Matelassée
Padded



Matelassée 200 g/m²
Padded 200 g/m²



Video

Sizes: S | M | L | XL | XXL | 3XL

KASUAL JUBA

Doublure intérieure
Inner lining

1851DN
Bleu marine
Navy blue

Élastiques sur les côtés
Elastics on the sides



TRIPLE COUCHE TRIPLE LAYER

2891 RIVER

KASUAL JUBA

VESTE COUPE-VENT

- 94% Polyester - 6% élasthanne + TPU + couverture intérieure.
- Imperméabilité: 8000MM
- Respirabilité: 600 MVP
- 3 couches avec TPU membrane intérieure.
- Fermeture avant avec fermeture éclair et crochet et boucle.
- Quatre poches zippées avant et une poche sur la manche

WINDBREAKER JACKET

- 94% polyester - 6% elastane + TPU + interior layer
- Waterproofing: 8000MM.
- Breathability: 600 MVP.
- 3 layer with TPU interior membrane.
- Front with zipper and hook and loop fastener.
- Four front pockets with zipper and one sleeve pocket.



Coupe-vent
Windbreaker



Respirant
Breathable



Tissu Imperméable
Waterproof fabric



Léger
Light

Sizes: M | L | XL | XXL | 3XL



Video



Capuche réglable avec un lacet
Adjustable hood strap

Détails retroréfléchissants
Reflective details

Tissu Imperméable
Waterproof fabric

Poignée avec fermeture avec fermeture crochet et boucle
Cuff with hook and loop fastener

2891
Vert
Green

878 TIMBER

PARKA AVEC MANCHES AMOVIBLES

- Polyester pongee avec enduction PVC.
- Doublure polaire intérieure.
- Fermeture éclair avec boutons pression.
- Quatre poches frontales et une à l'intérieur.
- Capuche interne à fermeture crochet et boucle.

JACKET WITH REMOVABLE SLEEVES

- Polyester pongee coated with PVC.
- Interior polar fleece.
- Front zipper with snap buttons.
- Four front pockets and one inside.
- Inner hood with hook and loop fastener closure.



Hydrofugue
Water repellent



Doublure 280 g/m²
Fleece lining 280 g/m²



Matelassée 140 g/m²
Padded 140 g/m²



Video

Sizes: S | M | L | XL | XXL | 3XL



Manches amovibles
Detachable sleeves

Doublure polaire intérieure
Interior polar fleece



878
Bleu marine
Navy blue

827 AKILES

VESTE COUPE-VENT

- 100% polyester ripstop avec enduction en PU thermoplastique et tissu coupe-vent à l'intérieur.
- Imperméabilité: 5000MM.
- Respirabilité: 800MVP.
- Trois poches frontales à glissière.
- Cordon d'ajustement dans la partie inférieure.
- Poignets ajustables.

WINDBREAK JACKET

- 100% polyester ripstop coated with thermoplastic PU and windbreak fabric inside.
- Waterproofing: 5000MM.
- Breathability: 800MVP.
- Three front pockets with zip.
- Adjustment cordon on the lower part.
- Adjustable cuff.



Coupe-vent
Windbreaker



Respirant
Breathable



Hydrofugue
Water repellent

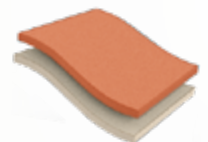


300 g/m²
300 g/m²

Sizes: S | M | L | XL | XXL | 3XL

JUSQU'À FIN DE STOCK UNTIL END OF STOCK

Hydrofugue
Water repellent



DEUX COUCHES TWO LAYERS

827
Noir
Black

Fermeture éclair imperméable
Waterproof zipper



NEW 2910 CANADA**PARKA MATELASSÉE**

- 100% polyester.
- Capuche pliable à l'intérieur du col.
- Poignés ajustables avec fermeture crochet et boucle.
- Fermeture frontale avec fermeture éclair et boutons pression.
- Trois poches à l'avant avec fermeture éclair, deux frontales et une poche poitrine.
- Une poche intérieure.
- Certifié avec la réglementation EN343:2019 protection contre la pluie.

PADDED PARKA

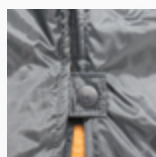
- 100% Polyester.
- Rolled up hood with cord lockers.
- Elasticated wrist with adjustable hook and loop.
- Full zip with press button fastened stormflap and inner zip flap.
- Three zippered hand side pockets and one chest zippered pocket.
- Inner pocket.
- Certified with regulations EN343:2019 rain protection.

**Matelassée**
Padded**Imperméable**
Waterproof**Matelassée 160 g/m²**
Padded 160 g/m²

EN 343:2019



Sizes: S | M | L | XL | XXL | 3XL

Capuche pliable à l'intérieur du col
Rolled up hood with cord lockers**Col doublé polaire**
Polar fleece lined collar**2910**
Gris foncé
Dark grey**Poignés ajustables**
Elasticated wrist with adjustable**Capuche caché**
Hidden hood**Bandes réfléchissantes**
Reflective strips**820AZUL**
Bleu marine
Navy blue**Élastiques dans le dos**
Elastics in the back area**Côté avec supporte**
Side with bracket**820AZUL VIANA****PARKA MATELASSÉE BASIQUE**

- Polyester avec enduction PVC, matelassage et doublure en polyester.
- Bandes réfléchissantes sur la poitrine.
- Élastiques dans le dos.
- Côtés ouverts avec fermeture à pression.
- Poches avant à rabat.
- Poignets élastiques réglables avec bouton pression.
- Poche intérieur.

BASIC PADDED PARKA

- Polyester with PVC coating, polyester padding and lining.
- Reflective strips on the chest.
- Elastics in the back area.
- Open sides with snap closure.
- Front flap pockets.
- Adjustable elastic cuffs with snap button.
- Inside pocket.

**Matelassée**
Padded**Matelassée 160 g/m²**
Padded 160 g/m²**Video**

Sizes: S | M | L | XL | XXL | 3XL

2898 APOLO

VESTE MATELASSÉE

- Nylon® / PU (tissu noir) et 100% polyester (tissu gris) de 380 gr/m².
- Matelassée frontal.
- Fermeture éclair frontale.
- Deux poches latérales avec fermeture éclair.

PADDED JACKET

- Nylon / PU (black fabric) and 100% polyester (grey fabric) of 380 gr/m².
- Padded.
- Front zip closure.
- Two side pockets with zip fastening.



Matelassée
Padded



Tricoté 380 g/m²
Knitted 380 g/m²



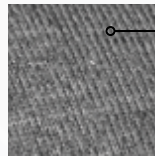
Matelassée 200 g/m²
Padded 200 g/m²



Video

Sizes: S | M | L | XL | XXL | 3XL

KASUAL JUBA



Tissu tricoté
Knitted fabric



Matelassée
Padded

2898
Gris
Grey

2894 TIFÓN

VESTE COUPE-VENT

- Nylon / PU (matelassée) et 100% polyester de tissu imperméable.
- Deux couches.
- Matelassée.
- Fermeture éclair frontale.
- Deux poches latérales avec fermeture éclair.

WINDBREAKER JACKET

- Nylon / PU (padded) and 100% polyester of waterproof fabric.
- Two layers.
- Padded.
- Front zip closure.
- Two side pockets with zip fastening.



Matelassée
Padded



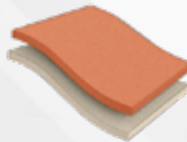
Coupe-vent
Windbreaker



Video

Sizes: S | M | L | XL | XXL | 3XL

KASUAL JUBA



DEUX COUCHES TWO LAYERS



2894
Bleu marine
Navy blue

Coupe-vent
Windbreak



TRIPLE COUCHE TRIPLE LAYER



Tissu tricoté
Knitted fabric

2895
Bleu marine-Noir
Navy blue-Black



Poignet élastique en lycra®
Lycra® elastic cuff

2895 KOHALA

VESTE COUPE-VENT

- 100% polyester + membrane TPU + doublure micro polaire intérieure de 380 gr/m².
- Imperméabilité: 8000MM
- Respirabilité: 600MVP
- Tissu tricoté.
- Tissu coupe-vent sur les parties latérales.
- Trois poches avant avec fermeture éclair, une poche coeur et deux sur les cotés.

WINDBREAKER JACKET

- 100% polyester + TPU membrane + interior micro polar fleece lining of 380 gm/m².
- Waterproofing: 8000MM.
- Breathability: 600MVP.
- Outer knitted fabric.
- Windbreaker fabric on sides.
- Three front pockets with zip fastener, one top and two sides.



Coupe-vent
Windbreaker



Respirant
Breathable



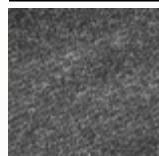
Tissu Imperméable
Waterproof fabric

Sizes: S | M | L | XL | XXL | 3XL

KASUAL
JUBA



TRIPLE COUCHE TRIPLE LAYER



Tissu tricoté
Knitted fabric

2967
Gris foncé-Noir
Dark gray-Black



Poignet élastique en lycra®
Lycra® elastic cuff



2967 ATRIUM

VESTE COUPE-VENT

- 90% polyester / 10% coton (tissu gris) et 94% polyester / 6% élasthanne (tissu noir) et doublure 100% polyester.
- Imperméabilité: 8000MM
- Respirabilité: 800MVP
- Triple couche avec membrane de TPU.
- Trois poches frontales avec fermeture éclair.
- Poignets élastiques pour meilleur ajustement.

WINDBREAKER JACKET

- 90% polyester / 10% cotton (grey fabric) and 94% polyester / 6% elastane (black fabric) and 100% polyester lining.
- Waterproofing: 8000MM.
- Breathability: 800MVP.
- Triple layer with TPU membrane.
- Three front pockets with zipper.
- Elastic cuffs for better adjustment.



Coupe-vent
Windbreaker



Respirant
Breathable



Tissu Imperméable
Waterproof fabric



Video

Sizes: S | M | L | XL | XXL | 3XL | 4XL

KASUAL
JUBA

3894 KAMALEÓN

VESTE COUPE-VENT

- 94% polyester et 6% élasthanne + TPU + doublure micro polaire intérieure de 300 gr/m².
- Imperméabilité: 8000MM.
- Respirabilité: 800MVP.
- Triple couche avec membrane TPU.
- Trois poches avant à fermeture éclair.
- Poignet élastique en Lycra® pour un meilleur ajustement.
- Renforcement sur les épaules et les côtés.

WINDBREAKER JACKET

- 94% polyester and 6% elastane + TPU + micro polar fleece lining of 300 gr/m².
- Waterproofing: 8000MM.
- Breathability: 800MVP.
- Triple layer with TPU membrane.
- Three front pockets with zip closure.
- Lycra® elastic cuff for better fitting on the wrist.
- Shoulder and side reinforcement.



Coupe-vent
Windbreaker



Respirant
Breathable



Tissu Imperméable
Waterproof fabric



Video

Sizes: S | M | L | XL | XXL | 3XL



TRIPLE COUCHE TRIPLE LAYER



Renforcement sur les épaules
Shoulders reinforcement



Poignet élastique en lycra®
Lycra® elastic cuff



3894
Camouflage
Camouflage

894 W894 ASTON

VESTE COUPE-VENT

- 96% polyester / 4% élasthanne de 330 gr/m².
- Imperméabilité: 8000MM.
- Respirabilité: 800MVP.
- Doublure micro polaire intérieure.
- Fermeture éclair.
- Poignets élastiques.
- Trois poches frontales avec fermeture à glissière.
- Bande élastique d'ajustement dans la partie inférieure.

WINDBREAKER JACKET

- 96% polyester / 4% elastane of 330 gr/m².
- Waterproofing: 8000MM.
- Breathability: 800MVP.
- Micro-polar fleece lining.
- Front zipper.
- Elastic cuffs.
- Three front pockets with zip.
- Adjustment elastic band on the lower part.



Coupe-vent
Windbreaker



Respirant
Breathable



330 g/m²
330 g/m²



Tissu Imperméable
Waterproof fabric



Tallaje de mujer
Cola de mulheres



Video

Sizes 894RY: L | XL | XXL

Sizes W890ROJO: S | M | L

JUSQU'À FIN DE STOCK UNTIL END OF STOCK



TRIPLE COUCHE TRIPLE LAYER



W894B
(STOCK M Y L)
Noir
Black



W894RY
(STOCK M Y L)
Bleu royal-Noir
Royal blue-Black



W894DN
(STOCK M Y L)
Bleu marine-Noir
Navy blue-Black



W894Rouge
Rouge-Noir
Red-Black

NEW 894NEW ASTON

VESTE COUPE-VENT

- 96% polyester / 4% élasthanne de 330 gr/m².
- Imperméabilité: 8000MM.
- Respirabilité: 800MVP.
- Doublure intérieure en micro polaire et membrane TPU.
- Tissu triple couche.
- Manchette réglable à l'intérieur et fermeture réglable à l'extérieur.
- Deux poches avant zippées.
- Élastique intérieur réglable à la hanche.

WINDBREAKER JACKET

- 96% polyester / 4% elastane of 330 gr/m².
- Waterproofing: 8000MM.
- Breathability: 800MVP.
- Polar fleece lining and TPU membrane.
- Three layers fabric.
- Adjustable cuff width with hook & loop fastener strap.
- Two hand side zippered pockets.
- Drawcord hems with cord lockers on the sides.



Coupe-vent
Windbreaker



Respirant
Breathable



330 g/m²
330 g/m²



Tissu Imperméable
Waterproof fabric

Sizes: S | M | L | XL | XXL | 3XL

894DNNEW
Bleu marine
Navy blue



Doublure intérieure en micro polaire
Polar fleece lining



TRIPLE COUCHE
TRIPLE LAYER



894BNEW
Noir
Black

Poignet élastique
Elastic cuff

Cordon d'ajustement
Adjustment cordon

1894 VENTUS

VESTE COUPE-VENT

- 94% polyester / 6% élasthanne de 270 gr/m².
- Doublure micro polaire intérieure.
- Poignets avec fermeture ajustable.
- Fermeture éclair crochet et boucle.
- Trois poches frontales avec fermeture glissière.

WINDBREAKER JACKET

- 94% polyester / 6% élasthanne of 270 gr/m².
- Micro-polar fleece lining.
- Cuffs with hook and loop fastener.
- Front zipper.
- Three front pockets with zip.



Coupe-vent
Windbreak



Respirant
Breathable



270 g/m²
270 g/m²



Video

Sizes: S | M | L | XL | XXL | 3XL

1894B
Noir
Black



Poignés ajustables
Wrist with adjustable



DEUX COUCHES
TWO LAYERS



1894DN
Bleu marine
Navy blue

1890DN PEGASUS**BLOUSON POLAIRE BASIQUE**

- 100% polyester de 240 g/m².
- Fermeture éclair.
- Deux poches latérales à glissière.
- Poignets élastiques.
- Cordon ajustable à la ceinture.

BASIC POLAR FLEECE JACKET

- 100% polyester of 240 g/m².
- Front zipper.
- Two side pockets with zip.
- Elastic cuffs.
- Adjustable waist cord.



240 g/m²
240 g/m²

Sizes: S | M | L | XL | XXL | 3XL

1890DN
Bleu marine
Navy blue

Poignets élastiques
Elastic cuffs

**CC890MARINO**

Couvre-cou en polaire
Neck warmer

ONLY SIZE



CC890MARINO
Bleu marine
Navy blue

890 HYMALAYA**BLOUSON POLAIRE**

- 100% Polyester de 330 g/m².
- Doublure intérieure en polyester.
- Fermeture éclair.
- Deux poches latérales à glissière.
- Poignets élastiques.
- Cordon ajustable à la ceinture..
- Ouverture pour la sérigraphie.

POLAR FLEECE JACKET

- 100% Polyester of 330 g/m².
- Polyester inner lining.
- Front zipper.
- Two side pockets with zip.
- Elastic cuffs.
- Adjustable waist cord.
- Opening for printing.



330 g/m²
330 g/m²



Taille pour femme
Size for women

Sizes 890: XS | S | M | L | XL | XXL | 3XL
Sizes W890MARINO: S | M | L



890GRIS
Gris
Gris



890MARINO/W890MARINO
Bleu marine
Navy blue

CHJT724
Orange fluorescent-
Bleu marine
Orange-Navy blue



Capuche amovible
Detachable Hood

Élastique
dans le cou
Zipper and
velcro on neck



T-shirt intérieur Offer
Underwear T-shirt for free

CHJT724 CHOIVA

PARKA

- 100% polyamide. Doublure et matelassage en Polyester 3M® Thinsulate™.
- Fermeture éclair et col fermeture crochet et boucle.
- Capuche amovible avec crochet et boucle.
- Bande élastique à l'intérieur avec cordon pour extra ajustement et éviter le froid.
- Quatre poches frontales avec rabat.
- Ceinture élastique.
- Bandes rétro réfléchissantes 3M® Scotchlite™ et photo-luminescent pour meilleur visibilité.
- T-shirt intérieur Offer.

PARKA

- 100% polyamide. Polyester 3M® Thinsulate™ padding and lining.
- Front zipper and hook and loop fastener on neck.
- Detachable hood with hook and loop fastener.
- Elastic stripe inside with cord for better adjustment and to avoid cold.
- Four front pockets with flap.
- Elastic waist.
- 3M® Scotchlite™ Reflective tapes and photoluminescent tape for better visibility.
- Underwear T-shirt for free.

Ceinture élastique
Elastic waist



Bandes rétro réfléchissantes 3M® Scotchlite™
3M® Scotchlite™ Reflective

Poignets élastiques
Elastic cuffs



Matelassée
Padded



Respirant
Breathable



Bandes rétro réfléchissantes/ Matelassée
Reflective stripes/ Padded

EN 342:2017



0,354 (B)
2
X

Sizes: P(S) | M | G(XL-XXL) | E(3XL) | EG(4XL)

CHJT270
Bleu marine
Navy blue



Haute ceinture
High waist

Taille élastique
Elastic waist



Pantalon intérieur offert
Underwear trouser for free

CHJT270 CHOIVA

PANTALON AVEC DES BRETelles ÉLASTIQUES

- 100% polyamide. Doublure et matelassage en polyester 3M® Thinsulate™.
- Haute ceinture à l'arrière pour protection lombaire extra.
- Fermeture éclair avec rabat.
- Bande élastique sur la ceinture avec crochet et boucle pour éviter la perte de chaleur.
- Le côté extérieur de la jambe a une fermeture éclair protégée par une patte intérieure.
- Poche ouverte à l'arrière.
- Bandes rétro réfléchissantes 3M® Scotchlite™ et photo-luminescent pour meilleur visibilité.
- Bretelles élastiques..
- Pantalon intérieur offert.

TROUSERS WITH ELASTIC BRACES

- 100% polyamide. Polyester 3M® Thinsulate™ padding and lining.
- High waist at the back for better lumbar protection.
- Front zipper with flap.
- Elastic stripe with hook and loop fastener on waist to avoid heat loss.
- The outer side of the leg has a zipper protected by an inner placket.
- Open pocket on the back.
- 3M® Scotchlite™ Reflective tapes and photoluminescent tape for better visibility.
- Elastic braces.
- Inner trouser for free.

Fermeture éclair extérieure
Outer zipper



Bandes rétro réfléchissantes 3M® Scotchlite™
3M® Scotchlite™ Reflective



Matelassée
Padded



Respirant
Breathable



Bandes rétro réfléchissantes/ Matelassée
Reflective stripes/ Padded

EN 342:2017



0,354 (B)
2
X

Sizes: M | G(XL-XXL) | E(3XL) | EG(4XL)

CH322 CHOIVA

VESTE MATELASSÉE AVEC DOUBLURE

- 65% Polyamide / 35% PU, doublure en polyester / polyoléfine et matelassage en polyester 3M® Thinsulate™.
- Fermeture éclair avec boutons pression.
- Deux poches poitrine avec fermeture crochet et boucle.
- Col en mouton ajustable.
- Ceinture élastique.
- Poignets tricotés.

PADDED JACKET WITH LINING

- 65% Polyamide / 35% PU, polyester / polyolefin lining and polyester 3M® Thinsulate™ padding.
- Front zipper with snap buttons flap.
- Two chest pockets with hook and loop fastener flap.
- Mouton ajustable on neck.
- Elastic waist.
- Knitted cuffs.

EN 342:2017



0,319 (B)
3
wp

EN 343:2019



4
1
X

Cou de mouton fermeture ajustable de crochet et boucle
The fleece collar adjusts with a flap that also fastens with hook and loop

CH322
Bleu marine
Navy blue



Poignets élastiques
Elastic cuffs



Matelassée
Padded



Coutures thermo-soudées
Thermo-sealed seams



Matelassée
Padded



Sizes: M | G(XL-XXL) | E(3XL) | EG(4XL)

CH225 CHOIVA

PANTALON AVEC DES BRETelles ÉLASTIQUES

- 65% Polyamide / 35% PU, doublure en polyester / polyoléfine et matelassage en polyester 3M® Thinsulate™.
- Doublure intérieure et matelassée.
- Haute ceinture à l'arrière pour protection lombaire extra.
- Fermeture éclair avec rabat pression.
- Deux poches frontales avec fermeture crochet et boucle.
- Jambe ajustable.
- Bretelles élastiques.

TROUSERS WITH ELASTIC BRACES

- 65% Polyamide / 35% PU, polyester / polyolefin lining and polyester 3M® Thinsulate™ padding.
- Inner lining and padding.
- High waist at the back for better lumbar protection.
- Front zipper with snapbutton flap.
- Two front pockets with hook and loop fastener flap.
- Adjustable leg.
- Elastic braces.

CH225
Bleu marine
Navy blue

EN 342:2017



0,319 (B)
3
wp

EN 343:2019



4
1
X

Fuelle interior
Fole interior



Matelassée
Padded



Matelassée
Padded

Haute ceinture
High waist



Sizes: M | G(XL-XXL) | E(3XL) | EG(4XL)

CHPL309
Bleu marine
Navy blue



CHPL312
Bleu-Bleu marine
Blue-navy blue



CHPL309 CHPL312 CHOIVA

PARKA MATELASSÉE AVEC DOUBLURE

- PU / polyamide avec doublure en 100% polyéthylène.
- Fermeture éclair avec boutons pression.
- Capuche intérieur fixe avec boutons pression.
- Deux poches frontales avec rabat et une poche interne.
- Poignet coupe-vent élastique.
- Cordon ajustable.

PADDED PARKA WITH LINING

- PU / polyamide with 100% polyethylene lining.
- Front zipper with snap buttons.
- Fix inner hood with snap buttons.
- Two front pockets with flap and one inner pocket.
- Elastic windbreaker cuff.
- Adjustable cord.



Matelassée
Padded



Coutures thermo-soudées
Thermo-sealed seams

Sizes: S | M | L | XL | XXL | 3XL



BARRIÈRE D'HUMIDITÉ
MOISTURE BARRIER



Cou / Collar
Espace pour le capuche
Roll-away hood

À L'INTÉRIEUR DU VÊTEMENT / INNER LINING



Doublure matelassée / Quilted lining
Barrière contre l'humidité, effet de mèche
Anti-absorption barrier to prevent dampness from spreading

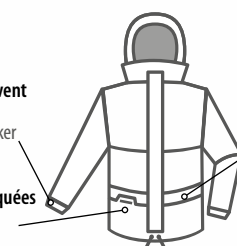
FORRO / LINING



Rembouillage par microfusion
Microfusion quilting

Poignet coupe-vent élastique
Elastic windbreaker cuff

Poches type plaquées
Reach-through pockets



Poche avec Rabat
Pocket flap