



DE NOS JOURS, UNE PRATIQUE COURANTE CONSISTE À COMBINER TRAVAIL ET TEMPS LIBRE, C'EST POURQUOI CETTE »**GAMME KASUAL** A ÉTÉ TRÈS BIEN ACCUEILLIE CES DERNIÈRES ANNÉES. SON OBJECTIF EST »**D'OFFRIR LA MÊME FONCTIONNALITÉ** QUE LES AUTRES TYPES DE VÊTEMENTS DE TRAVAIL, MAIS DANS CE CAS ÉGALEMENT ACCOMPAGNÉ »**D'UN DESIGN MODERNE AVEC DES MATÉRIAUX TRÈS CONFORTABLES ET ÉLASTIQUES** QUI OFFRENT UN »**GRAND CONFORT ET UNE GRANDE LIBERTÉ DE MOUVEMENT**. C'EST UNE COLLECTION TRÈS LARGE OÙ L'ON PEUT TROUVER DIFFÉRENTS VÊTEMENTS QUI »**CONVIENNENT AUSSI BIEN AUX »HOMMES QU'AUX FEMMES**.

NOWADAYS, A COMMON PRACTICE IS TO COMBINE WORK WITH FREE TIME, FOR THIS REASON THIS »**KASUAL RANGE** HAS HAD A GREAT RECEPTION OVER RECENT YEARS. ITS AIM IS TO »**OFFER THE SAME FUNCTIONALITY** AS OTHER TYPES OF WORK CLOTHING, BUT IN THIS CASE ALSO ACCOMPANIED BY A »**MODERN DESIGN WITH VERY COMFORTABLE AND ELASTIC MATERIALS** THAT PROVIDE GREAT COMFORT AND FREEDOM OF MOVEMENT. IT IS A VERY »**EXTENSIVE COLLECTION** WHICH INCLUDES A NUMBER OF GARMENTS THAT »**CAN BE WORN BY BOTH MEN AND WOMEN**.

**KASUAL
JUBA**



977B
Noir-gris
Black-grey



9776Y
Gris-Noir-Bleu
Grey-Black-Blue

Fermeture éclair
Zippered closure



977B 9776Y ONIX

POLO RESPIRANT

- 100% polyester de 150 g/m².
- Tissu Cooldry.
- Poche poitrine avec une fermeture éclair.
- Détails réfléchissants au niveau de la poitrine.
- Tissu technique respirant sur les cotés.
- Il n'est pas nécessaire de le repasser.

POLO BREATHABLE

- 100% polyester of 150 g/m².
- Cooldry material.
- Zip pocket in the chest.
- Reflective details at the front and the back.
- Technical fabric on lateral sides breathable.
- It is not necessary to iron it.



Élastique
Elastic



Respirant
Breathable



Anti-humidité
Anti-moisture

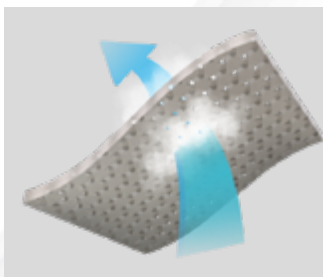


150 g/m²
150 g/m²



Video

Sizes: S | M | L | XL | XXL | 3XL



TISSU | MATERIAL COOLDRY

Tissu Cooldry qui aide à expulser l'humidité et la sueur de la peau vers l'extérieur, facilitant ainsi l'évaporation et gardant toujours la peau fraîche et sèche.

Cooldry material helps to wick away moisture and sweat, helping the evaporation and keeping the skin fresh and dry.



2881DN
Bleu marine
Navy blue



2881DN 2881G DISCOVERY

GILET LÉGER MATELASSÉE

- 100% polyester, matelassée polyester.
- Fermeture éclair avant.
- Deux poches extérieures avec fermeture à glissière.

LIGHT PADDED VEST

- 100% polyester, polyester padded.
- Front zip fastening.
- Two outer pockets with zip fastening.



Matelassée
Padded



Léger
Light



Video

Sizes: S | M | L | XL | XXL | 3XL

2881G
Gris
Grey



1895B
Noir
Black



1895B 1895DN NEW BARI

GILET COUPE-VENT

- 94% polyester / 6% élasthanne de 330 g/m².
- Tissu déperlant avec fermeture éclair frontale.
- Trois poches extérieures et deux poches intérieures.

WINDBREAKER VEST

- 94% polyester / 6% elastane of 330 g/m².
- Water repellent fabric with front zipper closure.
- Three exterior pockets and two inner pockets.



Coupe-vent
Windbreaker



Hydrofugue
Water repellent



330 g/m²
330 g/m²



Video

Sizes 1895B: S | M | L | XL | XXL | 3XL | 4XL

Sizes 1895DN: S | M | L | XL | XXL | 3XL

1895DN
Bleu marine-Noir
Navy blue-Black

2899B COLUMBUS

PULLOVER

- 100% polyester de 400 g/m².
- Renforts sur les épaules de Polyester Oxford.
- Fermeture éclair jusqu'à la poitrine.
- Poche frontale à éclair.
- Cordon d'ajustement dans la partie inférieure.

PULLOVER

- 100% polyester of 400 g/m².
- Reinforcements on shoulders made of Polyester Oxford.
- Chest zipper.
- Front pocket with zipper.
- Adjustment cordon on the lower part.

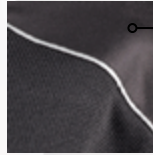


400 g/m²
400 g/m²



Video

Sizes: S | M | L | XL | XXL | 3XL



Reforts sur les épaules avec détails retroréfléchissants
Reinforcements on shoulders with reflective details

Tissu polaire intérieur
Inner fleece fabric

2899B

Noir avec détails retroréfléchissants
Black with reflective details

Cordon d'ajustement dans la partie inférieure.
Adjustment cordon on the lower part.



2890 ARTIC

PULLOVER AVEC DOUBLURE POLAIRE

- 100% polyester doublure polaire de 160 g/m².
- Fermeture éclair jusqu'à la poitrine.
- Sangle réglable aux poignets et à la taille.

PULLOVER WITH POLAR-FLEECE

- 100% polyester polar fleece of 160 g/m².
- Front chest zip.
- Adjustable strap at cuffs and waist.



Léger
Light



Élastique
Elastic



Thermique
Thermal



160 g/m²
160 g/m²

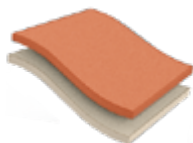
Sizes: S | M | L | XL | XXL | 3XL

2890R
Rouge
Red

2890G
Gris
Grey

2890DN
Bleu marine
Navy blue





DEUX COUCHES TWO LAYERS



2894
Bleu marine
Navy blue

2894 TIFÓN

VESTE COUPE-VENT

- Nylon / PU (matelassée) et 100% polyester de tissu imperméable.
- Deux couches.
- Matelassée.
- Fermeture éclair frontale.
- Deux poches latérales avec fermeture éclair.

WINDBREAKER JACKET

- Nylon / PU (padded) and 100% polyester of waterproof fabric.
- Two layers.
- Padded.
- Front zip closure.
- Two side pockets with zip fastening.



Matelassée
Padded

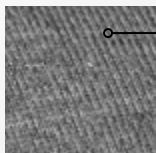


Coupe-vent
Windbreaker



Video

Sizes: S | M | L | XL | XXL | 3XL



Tissu tricoté
Knitted fabric



2898
Gris
Grey

2898 APOLO

VESTE MATELASSÉE

- Nylon® / PU (tissu noir) et 100% polyester (tissu gris) de 380 gr/m².
- Matelassée.
- Fermeture éclair frontale.
- Deux poches latérales avec fermeture éclair.

PADDED JACKET

- Nylon / PU (black fabric) and 100% polyester (grey fabric) of 380 gr/m².
- Padded.
- Front zip closure.
- Two side pockets with zip fastening.



Matelassée
Padded



380 g/m²
380 g/m²



Video

Sizes: S | M | L | XL | XXL | 3XL

3894 KAMALEÓN

VESTE COUPE-VENT

- 94% polyester et 6% élasthanne.
- Imperméabilité: 8000MM
- Respirabilité: 800 MVP
- Triple couche avec membrane TPU.
- Trois poches avant à fermeture éclair.
- Poignet élastique en Lycra® pour un meilleur ajustement.
- Renforcement sur les épaules et les côtés.

WINDBREAKER JACKET

- 94% polyester and 6% elastane.
- Waterproofing: 8000MM.
- Breathability: 800 MVP.
- Triple layer with TPU membrane.
- Three front pockets with zip closure.
- Lycra® elastic cuff for better fitting on the wrist.
- Shoulder and side reinforcement.



Coupe-vent
Windbreaker



Respirant
Breathable



Tissu Imperméable
Waterproof fabric



Video

Sizes: S | M | L | XL | XXL | 3XL



TRIPLE COUCHE TRIPLE LAYER



Reforcement sur les épaules
Shoulders reinforcement

3894
Camouflage
Camouflage



Poignet élastique en lycra®
Lycra® elastic cuff



2967 ATRIUM

VESTE COUPE-VENT

- 90% polyester / 10% coton (tissu gris) et 94% polyester / 6% élastanne (tissu noir) et doublure 100% polyester.
- Imperméabilité: 8000MM
- Respirabilité: 800MVP
- Triple couche avec membrane de TPU.
- Trois poches frontales avec fermeture éclair.
- Poignets élastiques pour meilleur ajustement.

WINDBREAKER JACKET

- 90% polyester / 10% cotton (grey fabric) and 94% polyester / 6% elastane (black fabric) and 100% polyester lining.
- Waterproofing: 8000MM.
- Breathability: 800MVP.
- Triple layer with TPU membrane.
- Three front pockets with zipper.
- Elastic cuffs for better adjustment.



Coupe-vent
Windbreaker



Respirant
Breathable



Tissu Imperméable
Waterproof fabric

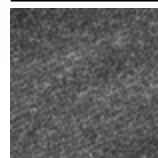


Video

Sizes: S | M | L | XL | XXL | 3XL | 4XL



TRIPLE COUCHE TRIPLE LAYER



Tissu tricoté
Knitted fabric

2967
Gris foncé-Noir
Dark grey-Black



Poignet élastique en lycra®
Lycra® elastic cuff



Coupe-vent
Windbreaker



TRIPLE COUCHE TRIPLE LAYER



Tissu tricoté
Knitted fabric

2895
Bleu marine-Noir
Navy blue-Black



Poignet élastique en lycra®
Lycra® elastic cuff

2895 KOHALA

VESTE COUPE-VENT

- 100% polyester + membrane TPU + micro doublure micro polaire intérieure.
- Imperméabilité: 8000MM
- Respirabilité: 600MVP
- Tissu tricoté.
- Tissu coupe-vent sur les parties latérales.
- Trois poches avant avec fermeture éclair, une poche coeur et deux sur les cotés.

WINDBREAKER JACKET

- 100% polyester + TPU membrane + interior micro polar fleece.
- Waterproofing: 8000MM.
- Breathability: 600MVP.
- Outer knitted fabric.
- Windproof fabric on sides.
- Three front pockets with zip fastener, one top and two sides.



Coupe-vent
Windbreaker



Respirant
Breathable



Tissu Imperméable
Waterproof fabric

Sizes: XS | S | M | L | XL | XXL | 3XL

2891 RIVER

VESTE COUPE-VENT

- 94% Polyester - 6% élastane + TPU + couverture intérieure.
- Imperméabilité: 8000MM
- Respirabilité: 600MVP
- 3 couches avec TPU membrane intérieure.
- Fermeture avant avec fermeture éclair et crochet et boucle.
- Quatre poches zippées avant et une poche sur la manche

WINDBREAKER JACKET

- 94% polyester - 6% elastane + TPU + interior layer
- Waterproofing: 8000MM.
- Breathability: 600MVP.
- 3 layers with TPU interior membrane.
- Front with zipper and hook and loop fastener.
- Four front pockets with zipper and one sleeve pocket.



Coupe-vent
Windbreaker



Respirant
Breathable



Tissu Imperméable
Waterproof fabric



Léger
Light

Sizes: M | L | XL | XXL | 3XL



Video



TRIPLE COUCHE TRIPLE LAYER



Capuche réglable
avec un lacet
Adjustable hood strap

Détails
retro réfléchissants
Reflective details

Tissu Imperméable
Waterproof fabric

Poignée avec fermeture
avec fermeture
crochet et boucle
Cuff with hook and
loop fastener

2891
Vert
Green

1851DN SAILOR

BLOUSON MATELASSÉE

- Doublure 100% Nylon / PU. 100% polyester, matelassée 100% polyester.
- Trois poches frontales avec fermeture éclair et poche intérieure avec fermeture crochet et boucle.
- Poignets élastiques pour meilleur ajustement.
- Zip à l'intérieur pour la sérigraphie.

PADDED JACKET

- 100% Nylon / PU. 100% polyester inner lining, 100% polyester padding
- Three front pockets with zipper and inner pocket with hook and loop fastener.
- Elastic cuffs for better adjustment.
- Inner zip for printing.



Matelassée
Padded



Matelassée 200 g/m²
Padded 200 g/m²



Video

Sizes: S | M | L | XL | XXL | 3XL

Doublure
intérieur
Inner lining



1851DN
Bleu marine
Navy blue

8300 EXPLORER

JEANS

- 97% coton / 3% élasthanne de 400 gr/m².
- Fermeture éclair et bouton de fermeture.
- Deux poches avant ouvertes.
- Deux poches arrière et deux autres latérales.

JEANS

- 97% cotton / 3% elastane of 400 gr/m².
- Zip and button fastening.
- Two open pockets on the front, two on the back.
- Two utility pockets on the side to hold tools.



400 g/m²
400 g/m²



Video

Sizes: XS⁽³⁶⁾ | S^(38/40) | M^(42/44) | L^(46/48)
XL^(50/52) | XXL^(54/56) | 3XL^(58/60)



Poche latérale
pour y ranger des
outils
Side pocket to
hold tools

Poche latérale
Side pocket



8300
Noir
Black



840D
Bleu
Blue

840D WALKER

JEANS

- 97% coton / 3% élasthanne de 430 gr/m².
- Fermeture éclair et bouton.
- Deux poches devant et deux poches derrière.

JEANS

- 97% cotton / 3% elastane of 430 gr/m².
- Zipper and button.
- Two front pocket and two at the back.

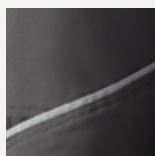


430 g/m²
430 g/m²



Video

Sizes: XS(36) | S(38/40) | M(42/44) | L(46/48)
XL(50/52) | XXL(54/56) | 3XL(58/60)



Retroréfléchissant
Reflective

986 SPRING

PANTALON MULTI-POCHES

- 94% polyester / 6% élasthanne revêtement en polyuréthane thermoplastique.
- Fermeture éclair et bouton pression.
- Deux poches devant et deux poches derrière.
- Taille élastique pour mieux ajustement.

MULTI-POCKET TROUSERS

- 94% polyester / 6% elastane thermoplastic PU coated.
- Zipper and snap button.
- Two front pockets and two at the back with zipper.
- Elastics on waist for better adjustment.



Élastique
Elastic



Léger
Light



Hydrofuge
Water repellent



Mi-saison
Mid-season



Video

Sizes: M(42/44) | L(46/48) | XL(50/52)
XXL(54/56) | 3XL(58/60)

986
Noir avec détails
rétrofléchissants
Black with reflective
details

NEW 988 SUMMER

PANTALON MULTI POCHE

- 63% Nylon, 26% polyester, 11% élasthanne de 260 g/m².
- Fermeture éclair à l'avant avec un bouton.
- Deux poches avant et une poche arrière munies d'une fermeture éclair.
- Ceinture élastiquée sur le côté pour une meilleure adaptabilité.
- Tissu léger, élastique et respirant.

MULTI-POCKET TROUSERS

- 63% Nylon, 26% polyester, 11% elastane of 260 g/m².
- Front zipper and a button.
- Two front pockets and one more at the back with a zipper closer.
- Elastics in the waist for better adjustment.
- Tissue, elastic and breathable.



Léger
Light



Respirant
Breathable



Video

Sizes: XS⁽³⁶⁾ | S^(38/40) | M^(42/44) | L^(46/48)
XL^(50/52) | XXL^(54/56) | 3XL^(58/60)



Tissu respirant
Breathable fabric



Retroréfléchissant
Reflective



988
Marron avec détails
retroréfléchissants
Brown with reflective details

984B 984DN SNOW

PANTALON TECHNIQUE

- 93% polyester / 7% élasthanne de tissu coupe-vent et doublure micro-polaire.
- Fermeture éclair et bouton pression.
- Taille élastique pour mieux ajustement avec ceinture réglable.
- Fermeture éclair latérale en bas des jambes et platte.

TECHNICAL PANTS

- 93% polyester / 7% elastane of wind-proof fabric and polyester micro-polar-fleece lining.
- Zipper and snap button.
- Elastic waist and adjustable belt.
- Lateral opening at the bottom of the legs with zipper and flap.



Respirant
Breathable



Hydrofugue
Water repellent



Coupe-vent
Windbreak



Froid
Cold



Élastique
Elastic



Fermeture éclair
Zipper

EN 14058:2017



984DN
Bleu marine
Navy blue

984B
Noir
Black



L'ourlet réglable
Bottom of the legs adjustable

Doublure intérieure en
micropolaire
Inner microfleece lining



Video

730DN/732DN
Bleu marine
Navy blue



730DN Ces vêtements sont commercialisés ensemble.
730DN These garments are commercialized as a set.



730DN UNDERWEAR

T-SHIRT ET PANTALON THERMIQUES

- 100% polyester de 180 g/m².
- Tissu respirable et absorption de la sueur rapide.

THERMAL UNDERWEAR T-SHIRT AND TROUSERS

- 100% polyester of 180 g/m².
- Breathable fabric, quick absorption of sweat.



Élastique
Elastic



Léger
Light



Respirant
Breathable



Thermique
Thermal



180 g/m²
180 g/m²

Sizes: S | M | L | XL | XXL

NEW 732DN UNDERWEAR

T-SHIRT THERMIQUE

- 100% polyester de 180 g/m².
- Tissu respirable et absorption de la sueur rapide.

THERMAL UNDERWEAR T-SHIRT

- 100% polyester of 180 g/m².
- Breathable fabric, quick absorption of sweat.

Sizes: S | M | L | XL | XXL



732DN

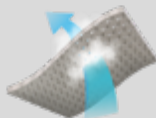


730DN

730DN
Bleu marine
Navy blue

Nouvel emballage
New packaging

TISSU | MATERIAL COOLDRY



Tissu Cooldry qui aide à **expulser l'humidité et la sueur** de la peau vers l'extérieur, facilitant ainsi l'évaporation et gardant toujours la peau fraîche et sèche.

Cooldry material helps to **wick away moisture and sweat**, helping the evaporation and keeping the skin fresh and dry.



740DN
Bleu marine
Navy blue



NEW 740DN UNDERWEAR

T-SHIRT THERMIQUE

- 73% Polyester / 22% Polyamide Ion / 5% Lycra®.
- Tissu en argent ionisé antibactérien pour éradiquer l'odeur.
- Sans couture.
- Conception ergonomique de toutes les zones stratégiques.
- Le confort et l'efficacité sont garantis.

THERMAL UNDERWEAR T-SHIRT

- 73% Polyester / 22% Polyamide Ion / 5% Lycra®.
- Antibacterial ionised silver fabric to eliminate odour.
- Seamless structure.
- Ergonomic design of all its most strategic areas.
- Comfort and effectiveness is guaranteed.



Élastique
Elastic



Léger
Light



Respirant
Breathable



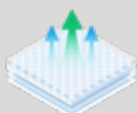
Thermique
Thermal



Antibactérien
Antibacterial

Sizes: S | M | L | XL

TISSU | MATERIAL ACTIVE PRO



Intelligent à régulation thermique et évacuation de la sueur qui s'adapte aux conditions environnementales et garantit un confort optimal.

Intelligent heat regulation and perspiration evacuation fabric that adapts to environmental conditions and guarantees optimal comfort.